

压力开关

TACO PSD-101 系列



规格

使用流体	经过滤无腐蚀的压缩空气	
最高使用压力	标准 & K5 型	1.0MPa
	K1 型	0.3MPa
周围温度	-10~50°C	
开关接点形式	1C	
接点电流量 (接负载时)	高容量型	<ul style="list-style-type: none"> • 15A/AC125V, 250V • 2A/DC24V
	微电流型	<ul style="list-style-type: none"> • 1~100mA/AC100V • 3~100mA/DC24V
开关压差	标准型	3kPa
	K5, K1 型	2kPa
配管尺寸	供气口: Rc1/4, 压力表口: Rc1/8	
重量 [kg]	1.5	

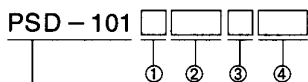
型式记号 & 其他

型式记号		设定压力范围 MPa	开闭最大压力差 MPa	设定刻度 最大误差
高容量型	微电流型 (程序控制用)			
PSD-101	PSD-101A	0.3~0.9	0.01	±3%FS
PSD-101K5	PSD-101AK5	0.05~0.5	0.01	
PSD-101K1	PSD-101AK1	0.01~0.1	0.005	

*1 PSD-101 压力开关不包括压力表。

*2 刻度盘所设定的压力与实际压力有误差。

型式记号表示法



产品型号:
压力开关 PSD-101 系列

① 用途

无记号 高容量型
A 微电流型
(程序控制用)

② 压力设定范围

无记号 0.3~0.9MPa (标准)
K5 0.05~0.5MPa
K1 0.01~0.1MPa

④ 压力表

无记号 无压力表 (标准)
T 附 T 型压力表 (φ50)

③ 指示灯表示

无记号 无指示灯 (标准)
S** 附指示灯

③ 附指示灯の場合

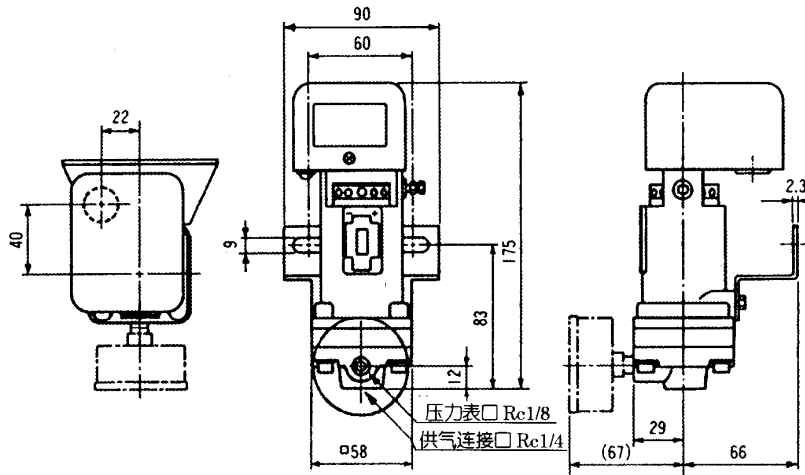
颜色	电压		
	AC100V	AC200V	DC24V
透明	ST1	ST2	<ul style="list-style-type: none"> • ST3 • ST3P
绿色	SG1	SG2	<ul style="list-style-type: none"> • SG3 • SG3P
红色	SR1	SR2	<ul style="list-style-type: none"> • SR3 • SR3P

如选择“A”型的指示灯仅为 AC100V 或 DC24V。
如选“S*1”, “S*2”与“S**P”型随压力升高指示灯关闭。
如选“S*3”型随压力升高指示灯打开。

外形尺寸图

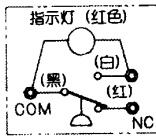
—mm—

PSD-101



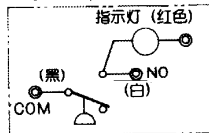
回路图 A

○交流 (AC-100V/200V)



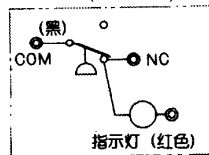
回路图 B

○直流 (DC-24V)



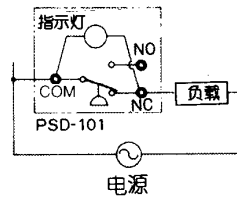
回路图 C

○直流 (DC-24V)

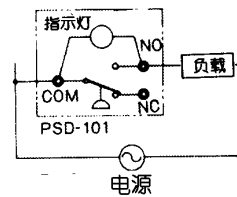


回路例

○交流の場合

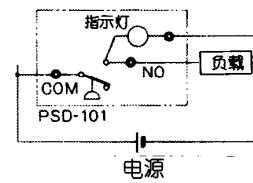


压力上升时指示灯点灯、
负载 OFF (必须改变指示
灯的连接端子)

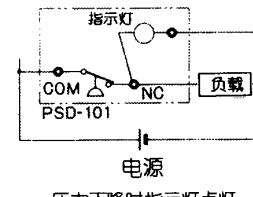


压力下降时指示灯点灯、
负载 OFF (回路图 A)

○直流の場合



压力上升时指示灯点灯、
负载 ON (回路图 B)



压力下降时指示灯点灯、
负载 ON (回路图 C)